



Activités et projets 2022

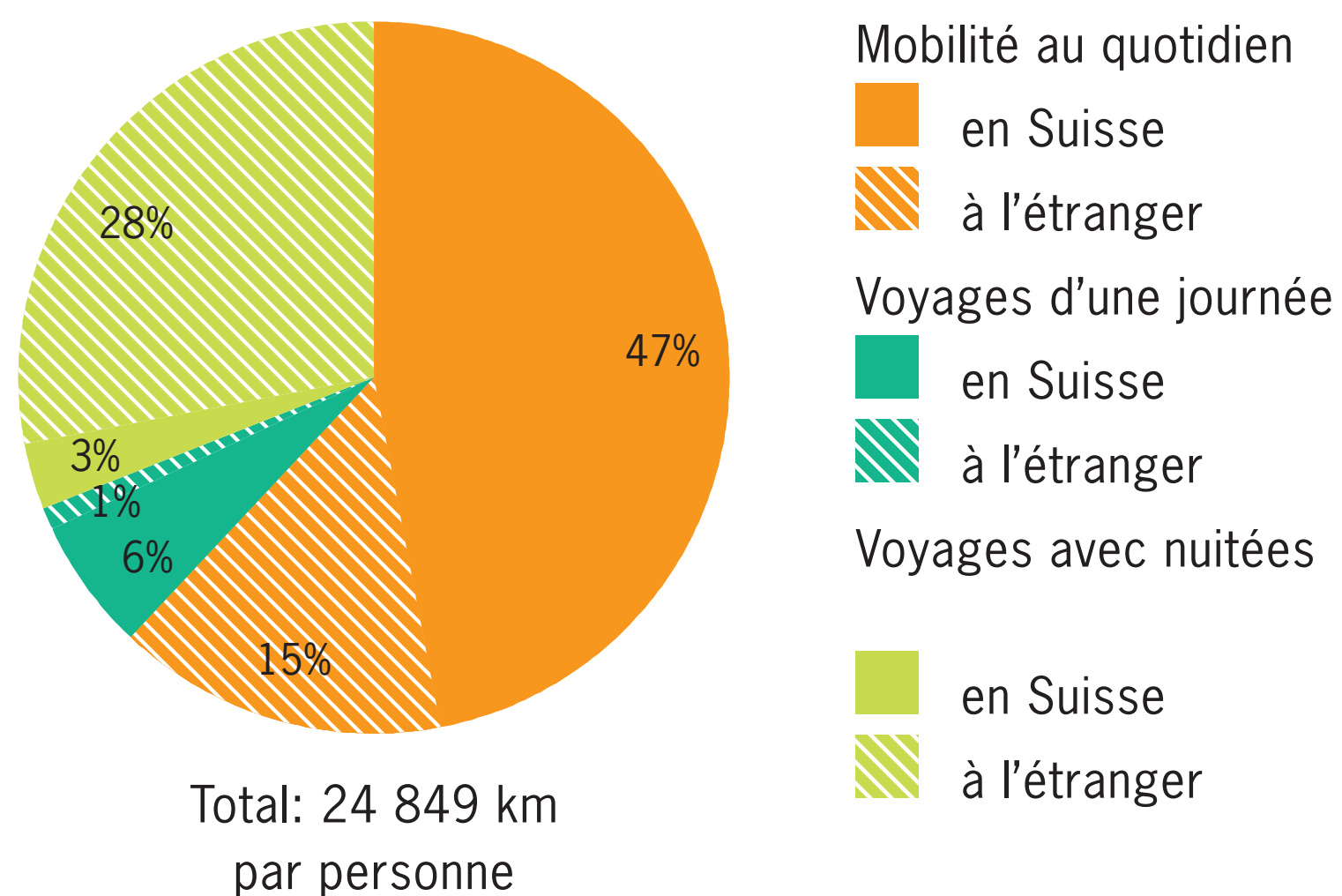
ATE Jura

Pour une mobilité
d'avenir

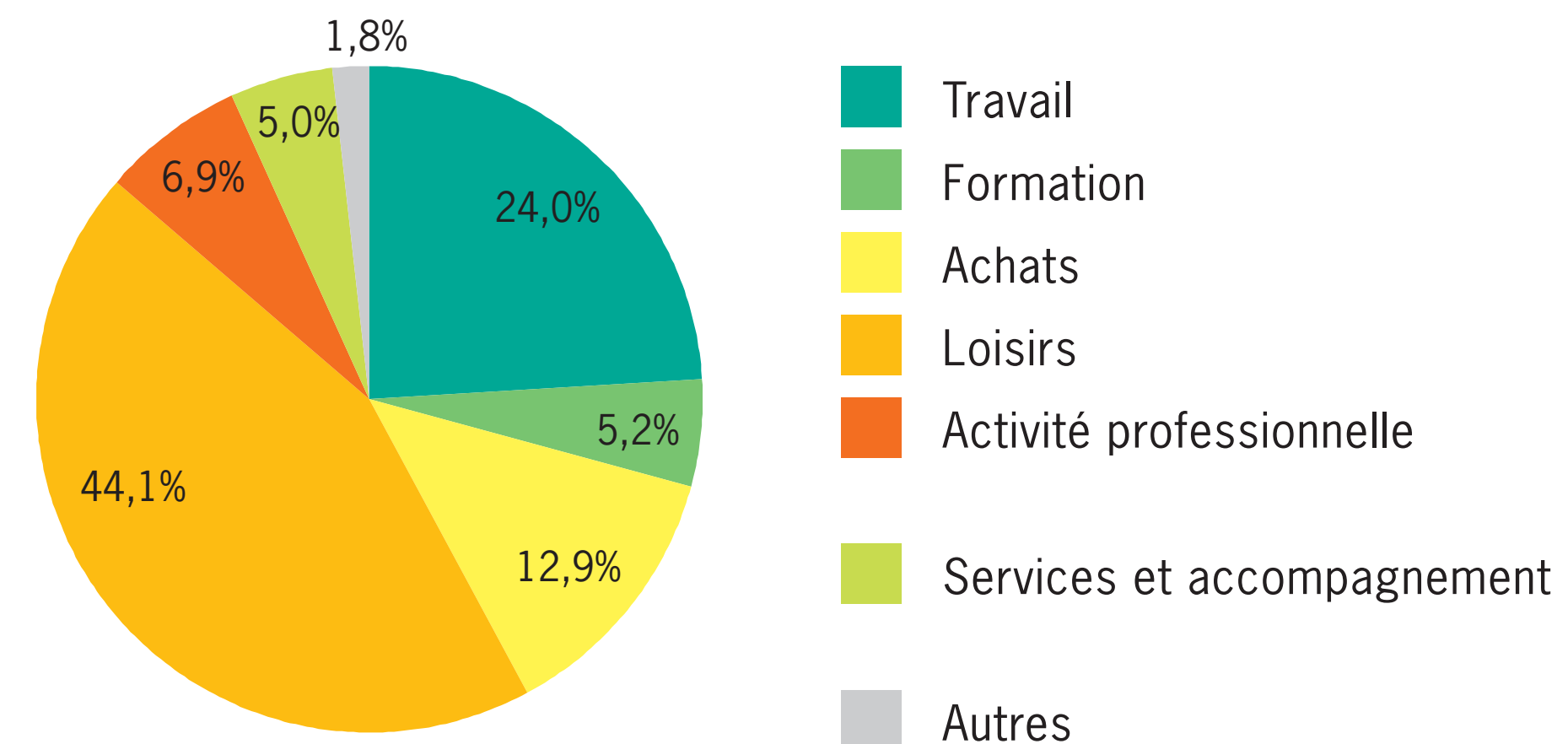


Mobilité annuelle moyenne selon le genre de mobilité, en 2015

Distances en Suisse et à l'étranger



Distance par jour selon le motif de déplacement, en 2015, en Suisse¹

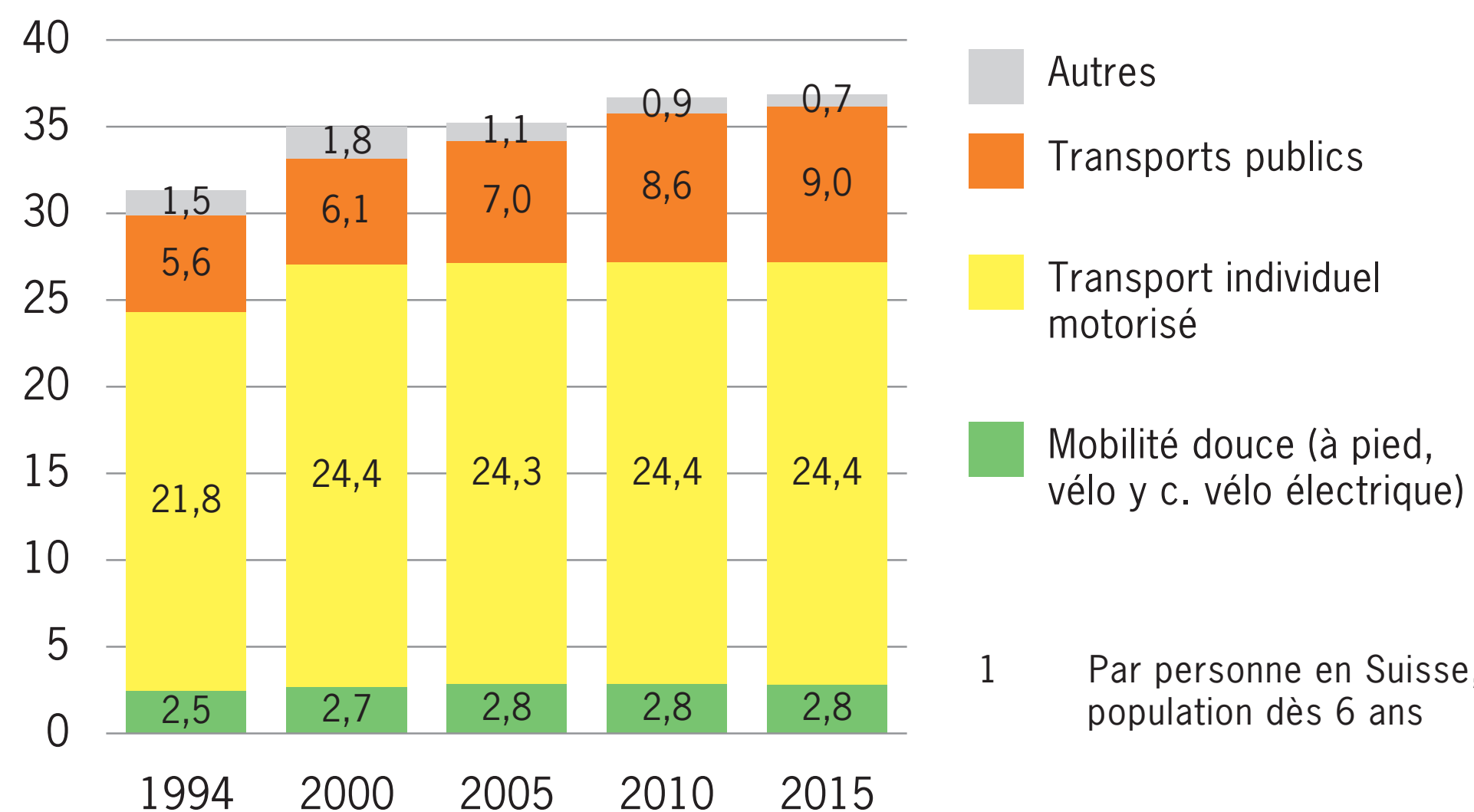


1 Population dès 6 ans

Mobilité et Transport: Panorama

Évolution des distances journalières¹, en km

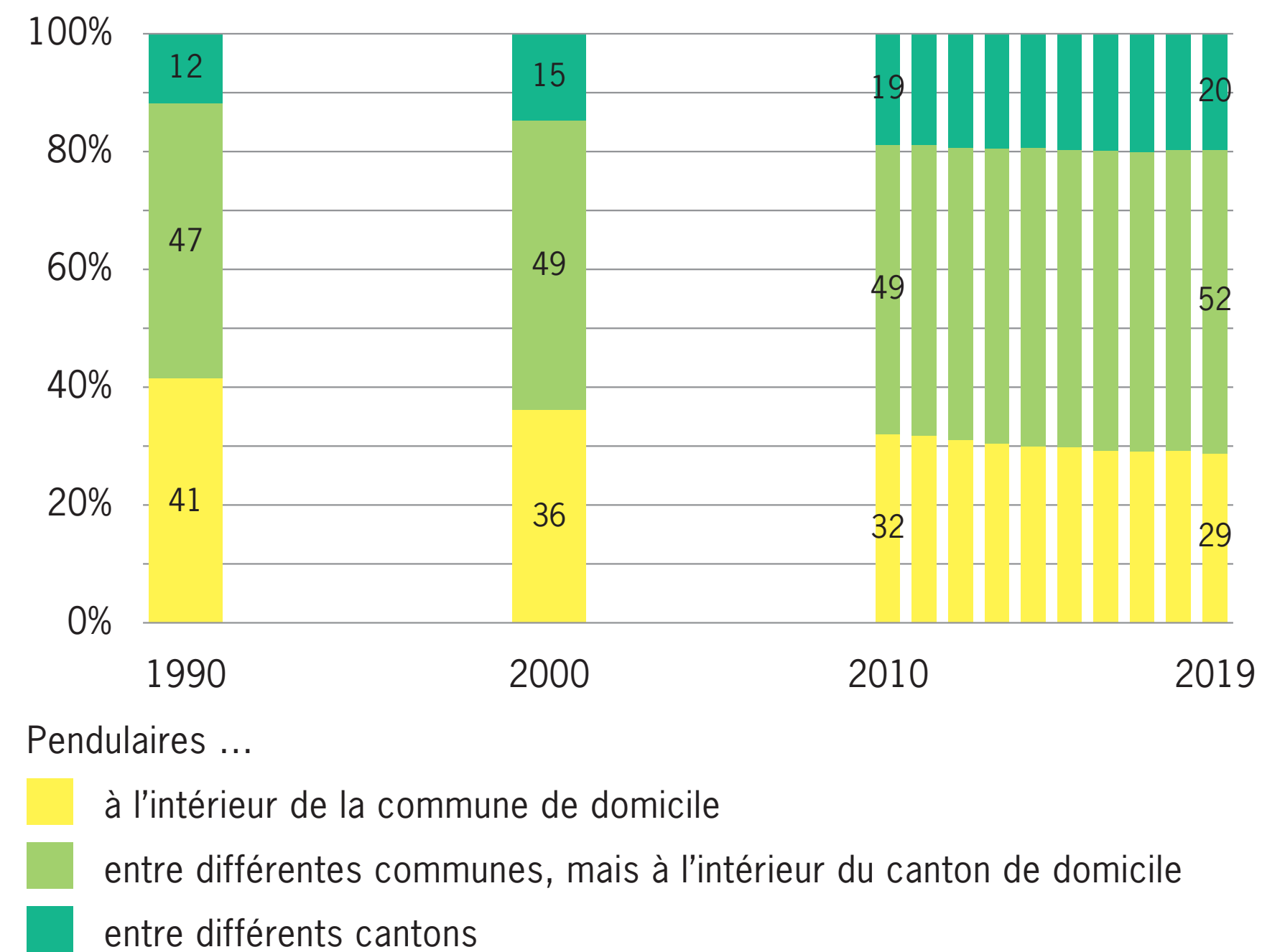
G 11.3



1 Par personne en Suisse, population dès 6 ans

Pendulaires selon le trajet pour se rendre au travail

G 11.6



Selon l'état des communes en 2019

© Office fédéral de la statistique, mars 202



Multimodalité

Les projets qui nous tiennent à coeur!

Mobilité piétonne pour tous



Zone 30 km/h

Le vélo au quotidien



Pedibus

Pour apprendre l'autonomie piétonne

- un accompagnement piéton en sécurité sur le chemin de l'école.
- 15 lignes de Pedibus dans le canton
- 16,1 Tonnes de CO2 épargnées en 2021

Anaïs Gunsch, coordinatrice Pedibus Jura

Tél: +41 76 465 41 61 / E-mail: jura@pedibus.ch

Mardi 9h-12h

Jeudi 9h-11h / 13h30-14h30



Vélostations

- Promouvoir les possibilités de multimodalité et les transports publics
 - Participation aux vélostations à St-Ursanne et à Boncourt

moins de nuisance et plus de sécurité

- Augmente la sécurité routière
- Réduire les émissions sonores
- Favorise le passage de la voiture à la circulation piétonne et cycliste



- Soutien d'une zone de 30 km/h à Courtemautruy

Zone 30 km/h

La mobilité douce dans les déplacements du quotidien

- Malgré le «tout voiture»
- le réseau de transport public couvre les différentes régions du canton
- et quasiment sa totalité en intermodalité avec quelques minutes de vélo.



CDDT

- Maîtrise du trafic individuel motorisé
- Viser une politique de mobilité durable par une offre multimodale et performante
- Amélioration des réseaux de mobilité douce

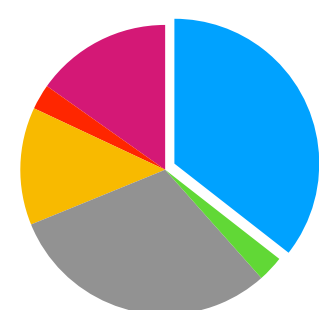
Haute-Sorne

Situation:

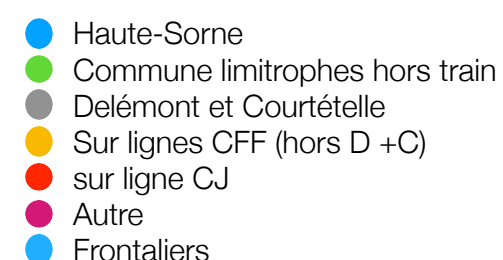
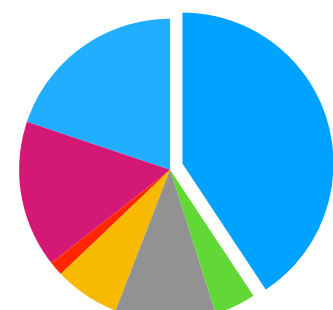
- Une grande partie des actifs travaille sur la commune.
- Les pôles industriels relais sont plutôt bien desservis en transport public et sont traversés par un itinéraire cyclable relativement efficace pour les trajets du quotidien.
- Les villages, pour leur part, sont moins bien desservis.

Perspectives des personnes actives:

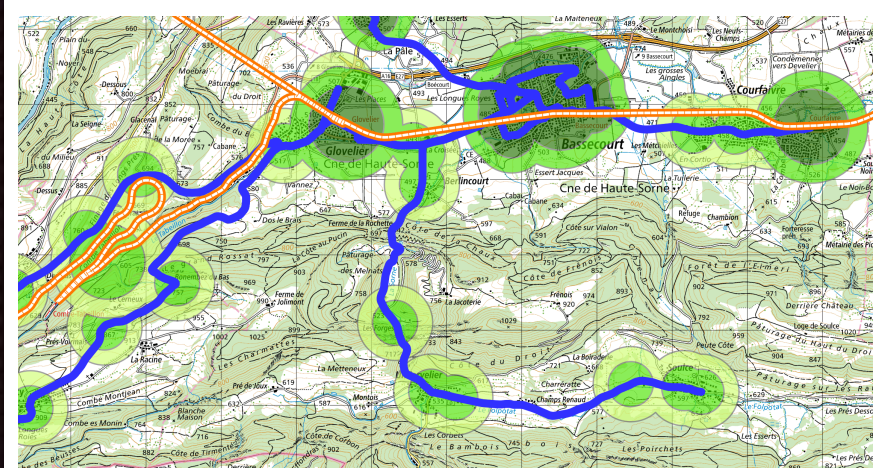
Commune de domicile:
3356 actifs



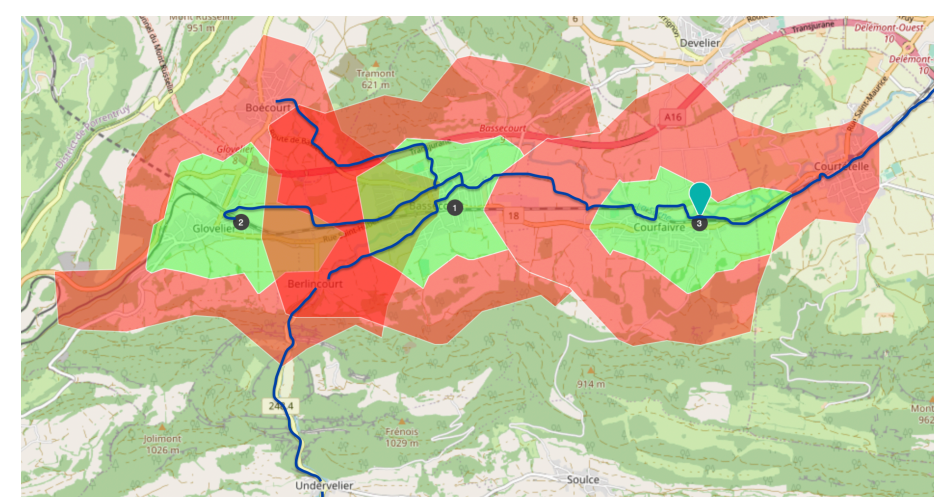
commune de travail:
2931 actifs



Qualité de la desserte en transport public:



Itinéraire cyclable et isochrones:



Activités

- le 26 juin au Slowup avec le Pedibus à Delémont
- Les 17 et 18 septembre au Marché bio à Saignelégier
- le 24 septembre 2022 pour le Carfree Day à Porrentruy

ATE Jura

Association Transports et environnement

Rue de l'Hôpital 24 – 2800 Delémont

www.ate-ju.ch – info@ate-ju.ch

Pour une mobilité
d'avenir

